

Schneider Electric en Chine et en Asie-Pacifique

Merlin Gerin

Square D

Telemecanique

Schneider
 **Electric**
Building a New Electric World

L'Asie-Pacifique dans le monde et Schneider Electric aujourd'hui

Nos atouts en Asie-Pacifique

Nos priorités en Asie-Pacifique

Schneider Electric en Chine

Schneider Shanghai Industrial Control (SSIC)

Conclusion



L'Asie-Pacifique représente 28% de la consommation électrique mondiale et 14% du CA de Schneider Electric

➔ Répartition mondiale des indicateurs macro-économiques

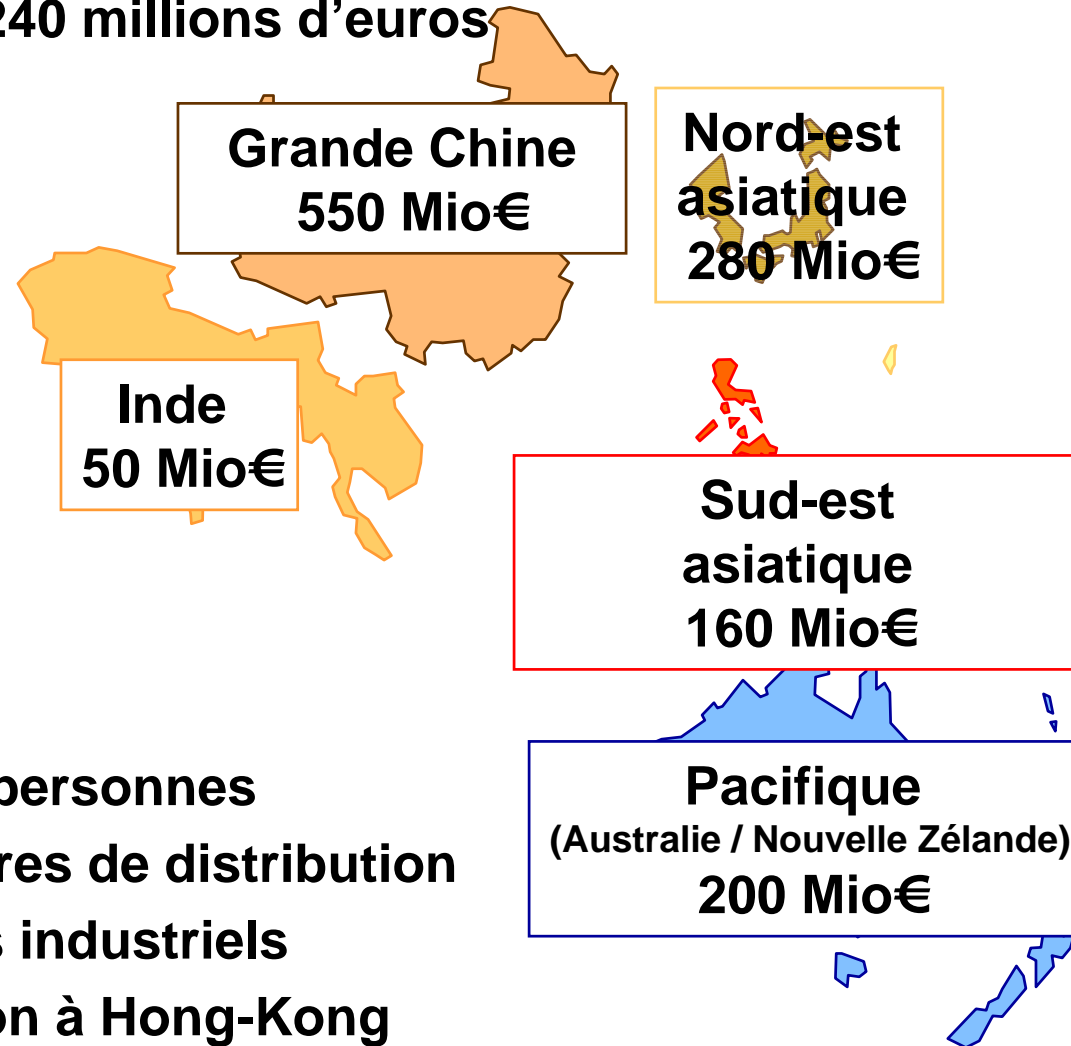
	Europe	Amériques	Moyen-Orient Afrique	Asie Pacifique
Superficie	20%	27%	29%	24%
Population	12%	16%	16%	56%
Production brute	24%	44%	3%	29%
Consommation électrique	26%	40%	6%	28%
% du CA de Schneider Electric	55%	27%	4%	14%

➔ Taux de croissance annuels estimés pour les 5 à 10 prochaines années : ~4% dans le Pacifique et 8% à 10% en Asie



Chiffres clés (fin 2003 et hors acquisition de Clipsal)

→ CA : 1 240 millions d'euros



- 10 230 personnes
- 24 centres de distribution
- 38 sites industriels
- Direction à Hong-Kong

L'Asie-Pacifique dans le monde et Schneider Electric aujourd'hui

Nos atouts en Asie-Pacifique

Nos priorités en Asie-Pacifique

Schneider Electric en Chine

Schneider Shanghai Industrial Control (SSIC)

Conclusion



Les atouts de Schneider Electric en Asie-Pacifique

- ➔ Des positions de leader dans un grand nombre de pays
- ➔ Un réseau d'entités solides et rentables, capable d'investir pour poursuivre la croissance
- ➔ Des managers locaux, bénéficiant d'une solide connaissance de la culture du Groupe
- ➔ Un modèle économique fondé sur le partenariat, adapté au contexte local et maximisant la couverture des marchés finaux
- ➔ Une offre puissante dans tous les standards mondiaux (IEC, NEMA, CCC)
- ➔ Une organisation SGBD (Schneider Global Business Development) qui supporte le développement de nos clients internationaux



Une présence pérenne et un risque contrôlé

- ➔ **Une présence pérenne**
 - Un bureau de liaison, une filiale dotée d'un statut juridique local, un centre de distribution, une usine
 - Une présence ininterrompue malgré les crises
- ➔ **Un développement adapté à la maturité du pays : électrification, industrialisation et automatisation**
- ➔ **Un développement s'appuyant sur des partenaires locaux**
- ➔ **Un risque contrôlé**
 - Développement progressif
 - Priorité donnée à la croissance interne
- ➔ **Une culture adaptée aux bouleversements économiques**

L'Asie-Pacifique dans le monde et Schneider Electric aujourd'hui

Nos atouts en Asie-Pacifique

Nos priorités en Asie-Pacifique

Schneider Electric en Chine

Schneider Shanghai Industrial Control (SSIC)

Conclusion



Priorité absolue à la croissance interne

- ➔ **Elargir notre couverture géographique**
 - Chine & Inde naturellement
 - Mais aussi Corée, Vietnam, Taiwan...
- ➔ **Adapter notre offre aux marchés locaux et cibler le marché intermédiaire avec des produits spécifiques**
 - Anjia, Enerpact, Simpact, ...
- ➔ **Capitaliser sur le savoir-faire technologique des acquisitions (spécialistes)**
 - SEOCR, Nu-Lec, Digital Electronics, ...
- ➔ **Rechercher des niches de marché**
- ➔ **Suivre et gérer les grands comptes locaux ou internationaux**



Des acquisitions très sélectives combinées à des partenariats

➔ Une politique sélective d'acquisitions visant à obtenir :

- Un accès à certains marchés (ex. : Clipsal en Asie-Pacifique)
- Des technologies spécialistes (ex. : Digital Electronics au Japon)
- Une offre complémentaire et/ou économique (ex. : Wangao en Chine)

➔ 7 exemples d'acquisitions récentes

- Digital Electronics (Japon)
- Crompton Greaves (Inde)
- Samwha SEOOCR (Corée)
- Nulec (Australie)
- PDL (Nouvelle Zélande)
- Clipsal (Australie / Singapour)
- Wangao (Chine)

➔ Une stratégie de partenariat pour accélérer le développement de technologies spécifiques (ex. : Toshiba au Japon)

Avec Clipsal, une stratégie de marque et de différenciation spécifique dans toute l'Asie-Pacifique



Data Com



Integrated systems

- ➔ Une marque à forte valeur ajoutée, reconnue comme n°1 ou 2 dans l'Ultra-Terminal dans 12 pays de l'Asie-Pacifique
- ➔ Fait de Schneider Electric le n°2 mondial en Ultra-Terminal
- ➔ Un chiffre d'affaires combiné de 350 Mio€ et un effectif de 5 600 personnes
- ➔ Renforce l'accès au marché Résidentiel
- ➔ Développe les capacités de Schneider Electric à concevoir et produire une offre Ultra-Terminale

L'Asie-Pacifique dans le monde et Schneider Electric aujourd'hui

Nos atouts en Asie-Pacifique

Nos priorités en Asie-Pacifique

Schneider Electric en Chine

Schneider Shanghai Industrial Control (SSIC)

Conclusion



Schneider Electric sur la route avec la Chine

- ➔ **Schneider Electric est présent en Chine depuis 1979**
- ➔ **Premiers pas : de 1979 à 1985**
 - Exploration par le biais de licences
- ➔ **Premier investissement : de 1986 à 1994**
 - Création de la première joint-venture à Tianjin, Tianjin Merlin Gerin Co
- ➔ **Première vague : de 1995 à 1998**
 - Création de six sites de production par le biais de joint-ventures



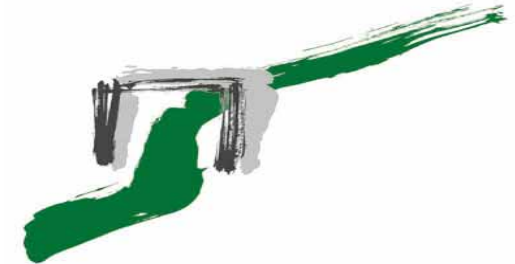
En 1995, Schneider Electric est la première entreprise du secteur électrique à obtenir le droit de créer une holding en Chine : Schneider Electric (China) Investment Co. Ltd.



Schneider Electric sur la route avec la Chine (suite)

➔ 1999 : une étape importante

- *Création d'un centre de R&D en Chine.*
- *Consolidation des chiffres d'affaires sous la bannière de Schneider Electric (China) Investment.*
- *Schneider Electric est la deuxième entreprise autorisée à distribuer en Chine l'ensemble des produits de son catalogue émanant de différentes joint-ventures - facilitant la montée en puissance de ses relations commerciales avec ses clients.*
- *Un réseau de distribution puissant et efficace pouvait alors être constitué.*

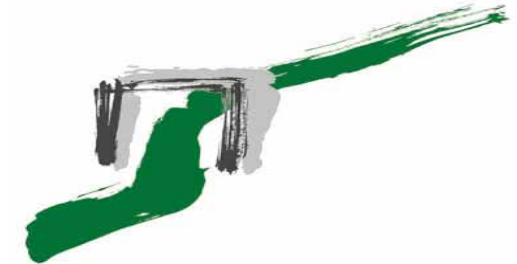




Schneider Electric sur la route avec la Chine (suite)

➔ Deuxième vague : depuis 2000

- 2000 Schneider Electric - centre de formation conjoint à Tsinghua
Centre de distribution à Beijing
Centre de distribution à Shanghai
Centre de distribution à Guangzhou
- 2001 Centre de formation conjoint Schneider Electric et Université Jiaotong de Shanghai
- 2002 Schneider (Suzhou) Drives Co. Ltd. (SSD)
Schneider Electrical Devices (Dongguan) (SEDD)
Schneider Shihlin Suzhou Transformers (SSST)
- 2003 Schneider (Suzhou) Enclosure Systems (SSES)
Centre de distribution à Chengdu



Schneider Electric en Chine



- ➔ Effectif : 4000 personnes
- ➔ Plus de 400 distributeurs
- ➔ 15 entités industrielles
- ➔ 28 bureaux régionaux
- ➔ 4 centres de distribution
- ➔ 1 centre de R&D
- ➔ 2 centres de formation





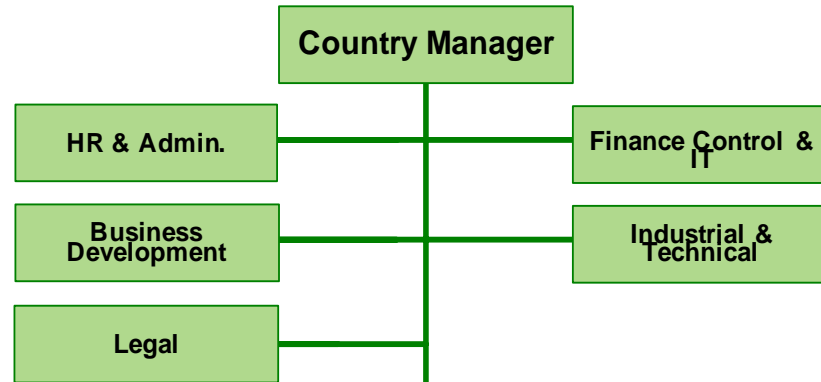
Entités industrielles de Schneider Electric en Chine

Entité	Produits
SBMV	Appareillage MT
SSST	Transformateur MT/BT Trihal Merlin Gerin
TJMG	Disjoncteurs miniatures
SELV	Disjoncteurs miniatures
SSLVTA	Disjoncteurs miniatures, appareillage pour courant résiduel, isolateur
SBLV	Disjoncteurs boîtiers moulés BT
SSPA	Disjoncteurs ouverts, disjoncteurs boîtiers moulés grande puissance
SSAM	Pôles fixes et mobiles MT 08-63
SBG	Canalisations
Wingoa	Inverseur automatique de source (ATS)
SEDD	Ultra-Terminal
SSIC	Disjoncteurs, contacteurs, relais de protection thermique, démarreurs moteurs, interrupteurs et boutons poussoirs, capteurs Osiconcept
WPF	IHM Proface, produits LEC, déclencheurs STR 22/23
SSD	Variateurs de vitesse, démarreurs ralentisseurs
SSES	Armoires murales et accessoires liés



Organisation de Schneider Electric Chine

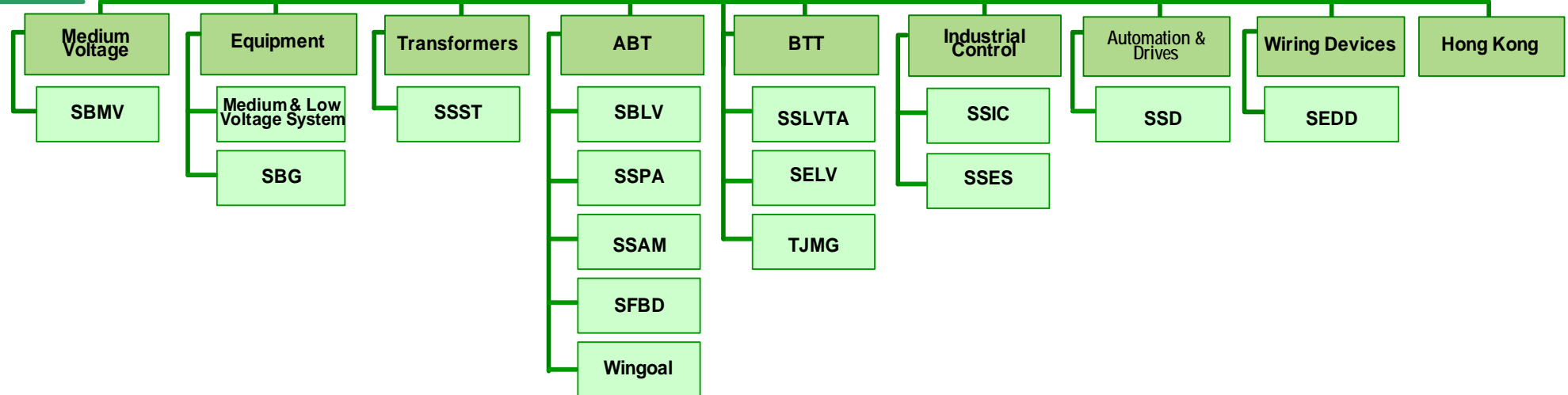
Functions



Commercials



Activities



Processus logistique de Schneider Electric en Chine



Centre de distribution de Beijing

Centre de distribution de Chengdu

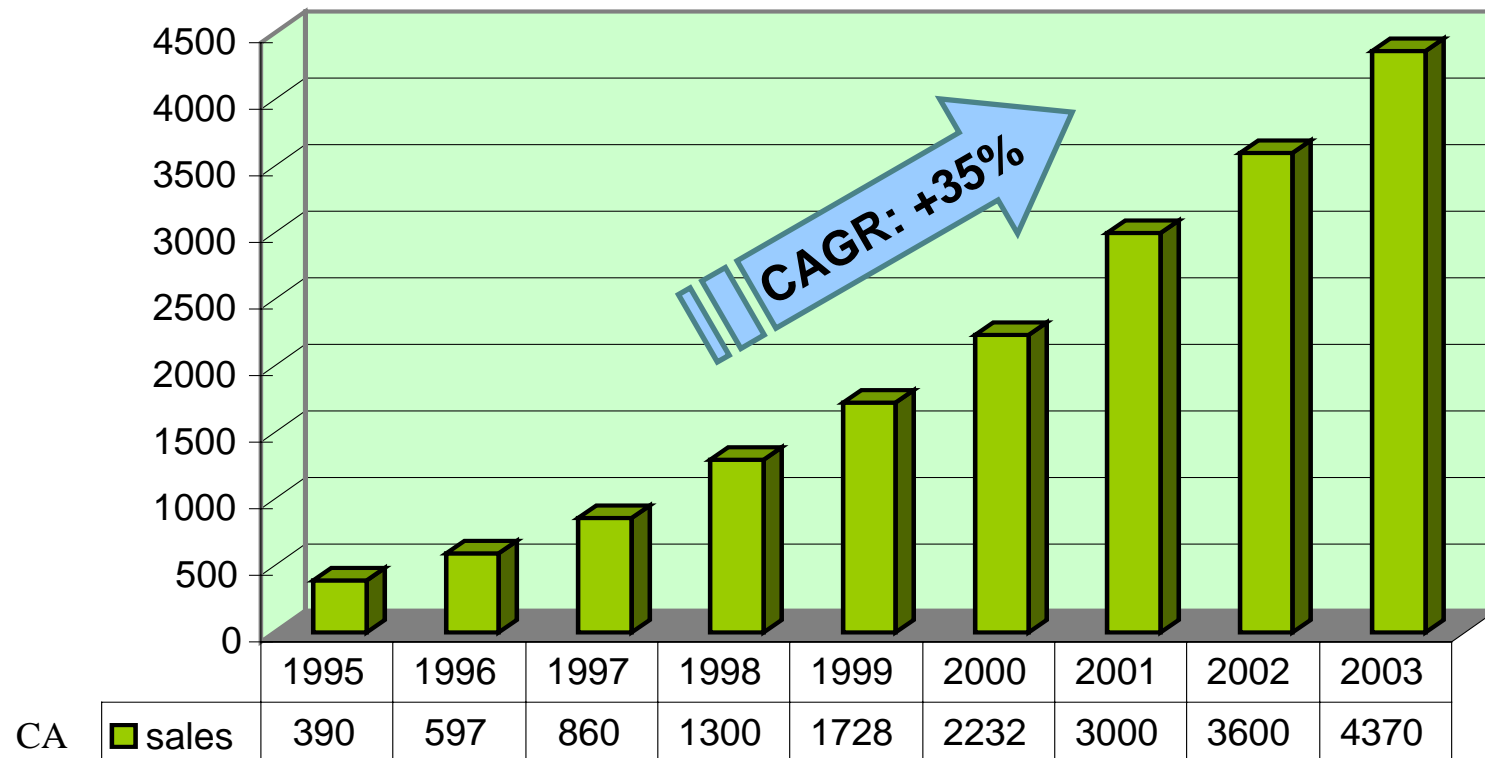
Centre de distribution de Shanghai

Centre de distribution de Guangzhou



Croissance du CA de Schneider Electric en Chine

En millions de RMB (1 RMB = 0,11 € à fin 2003)



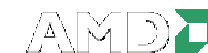
Nos clients en Chine



BASF



intel.



Une entreprise socialement responsable en Chine



➔ Protéger l'environnement

- Conception de produits respectueux de l'environnement
- Application des Meilleures pratiques existantes
- Sites de production certifiés ISO 14001

➔ Aider les jeunes à réussir leur vie

- Soutien permanent à l'orphelinat de Yulin
- Création d'un fonds Schneider Electric d'assistance à l'éducation
- Création de l'école HOPE Schneider Electric



L'Asie-Pacifique dans le monde et Schneider Electric aujourd'hui

Nos atouts en Asie-Pacifique

Nos priorités en Asie-Pacifique

Schneider Electric en Chine

Schneider Shanghai Industrial Control (SSIC)

Conclusion



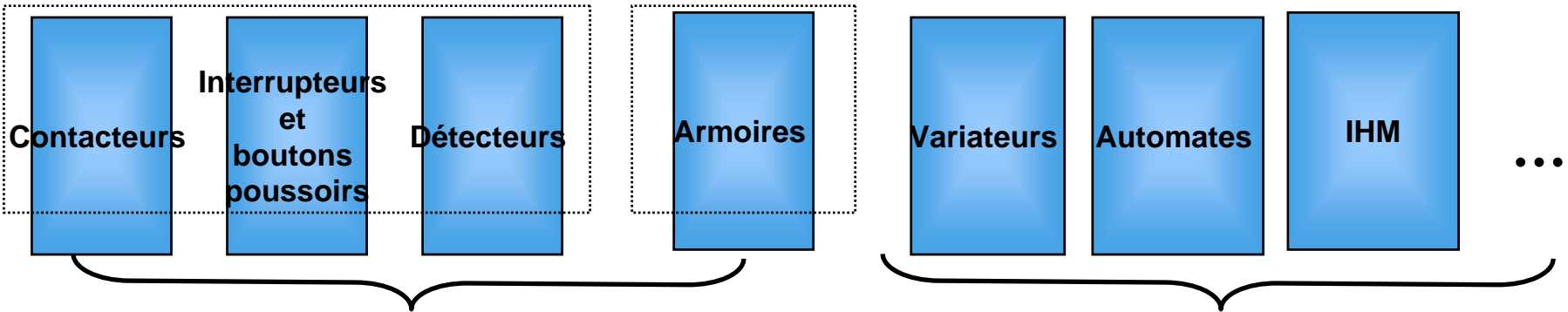
Revue des activités en Automatismes Industriels en Chine

Entité :

SSIC

SSES

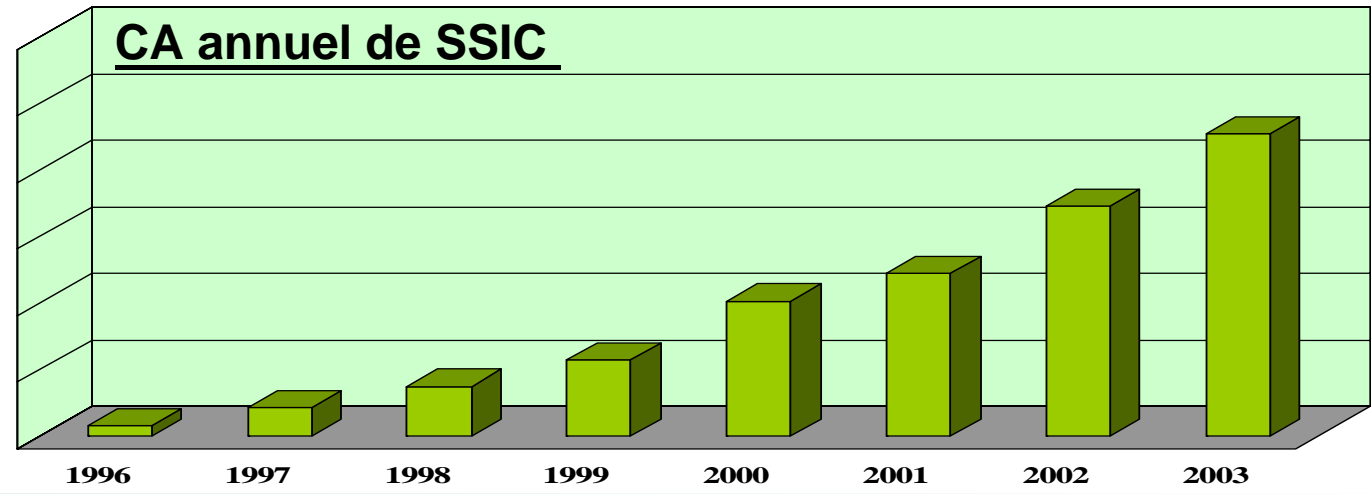
Famille de produits :



Activité:

Contrôle industriel

Autres activité AI





L'usine Schneider Shanghai Industrial Control (SSIC) et le centre de distribution de Shanghai

SSIC

- ⇒ Fabrication de contacteurs, disjoncteurs moteurs, boutons poussoirs et interrupteurs, détecteurs lumineux (D2, GV2, LR2D, XB2, Osiconcept®)
- ⇒ Capital investi : 14,6 Mio\$
- ⇒ Effectif : 730 personnes

Shanghai
DC

- ⇒ Distribution aux clients de l'Est de la Chine
- ⇒ Livraison en 48h
- ⇒ Plus de 2000 lignes de commandes servies chaque jour
- ⇒ Effectif : 50 personnes

- ⇒ Adresse : No. 629, SuiDe Road, Putuo District, Shanghai, China Zip : 200331
Tél. : (21) 6363 6868
Fax : (21) 6250 2818



Vue de SSIC



L'Asie-Pacifique dans le monde et Schneider Electric aujourd'hui

Nos atouts en Asie-Pacifique

Nos priorités en Asie-Pacifique

Schneider Electric en Chine

Schneider Shanghai Industrial Control (SSIC)

Conclusion



L'Asie-Pacifique pour Schneider Electric

➔ Une source de croissance pour le Groupe

➔ Une source d'innovation

- Technologies de pointe (Digital Electronics, Clipsal...)
- Marché intermédiaire
- Informatique (particulièrement en Inde)

➔ Une source de productivité

- Faibles coûts de production
- Un réseau compétitif de fournisseurs

➔ Un haut niveau de qualification dans tous les secteurs grâce à d'excellentes universités au dynamisme considérable

Building a **New Electric World**

