

Communiqué de presse

Décembre 2005

Zoom sur « Lamda prime » et « Lamda », des collections dans l'air du temps

Créée en janvier 2004, LAMDA lance hiver 2004-2005 deux collections :

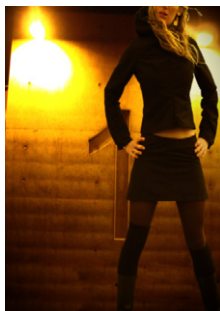
- *Lamda Prime*, est une collection « jeune créateur ». Ses modèles sont uniques et cousus main, avec, en aval un travail approfondi de recherche esthétique et artistique.
- *Lamda*, de tendance prêt à porter « urbancouture » est produite en série. Il s'agit d'une déclinaison industrielle de *Lamda prime*.

En posant comme objectif premier d'aller à contresens de la politique des grandes chaînes, LAMDA confère un aspect d'exclusivité à sa création. Ainsi, elle aspire à une ligne de prêt à porter d'un style personnel qui sache se tourner vers chaque individu et susceptible de séduire toutes les femmes quelque soit leurs préférences.

Au travers du style « urbancouture », LAMDA allie les tendances ethnico-urbains et la mode de la rue. Elle trouve son inspiration au carrefour de la mode urbanwear et du prêt à porter chic haut de gamme et recherche continuellement des coupes et des matières innovantes.

Les deux jeunes femmes présentent des collections alliant formes épurées, effets de superposition, matières naturelles et élégance des lignes féminines. On y retrouve des bustiers cintrés mixés à des capuches de sweat, des treillis ornés de bijoux, quelques couleurs et beaucoup de noir et de blanc ; le tout travaillé dans un esprit toujours original et novateur.

**La collection
hiver 2004-2005
www.lamda.fr**



Contact Presse :
Schneider Electric
Véronique Moine
tél. +33 (0)1 41 29 70 76
fax +33 (0)1 41 29 71 95
www.schneider-electric.com

Contact Presse :
Développement durable
Fondation Schneider Electric
Patricia Benchenna
tél. +33 (0)1 41 29 70 88
fax +33 (0)1 41 29 52 94