

# Lettre aux Actionnaires



## APC, une acquisition stratégique dans l'énergie sécurisée



Jean-Pascal Tricoire  
Président du Directoire

Cher(e) Actionnaire,

Nous avons récemment annoncé l'acquisition du groupe américain APC, American Power Conversion, leader mondial de l'énergie sécurisée. Ce marché connaît une croissance forte et durable, qui repose sur les besoins accrus de protection contre les interruptions et les fluctuations de l'alimentation électrique. En effet, un nombre grandissant d'applications critiques, comme les réseaux d'entreprises, les processus industriels sensibles, les hôpitaux nécessitent une énergie de haute qualité, alors que la fiabilité du réseau électrique est de plus en plus aléatoire.

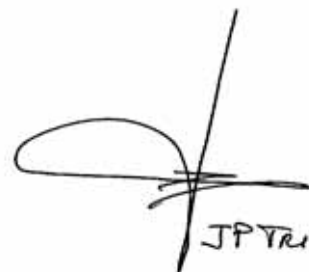
La gestion de l'énergie est au cœur de la stratégie de Schneider Electric. Ses deux principaux segments, l'énergie sécurisée et l'efficacité énergétique, connaissent la croissance la plus élevée au sein de la distribution électrique. C'est pourquoi, nous développons des positions fortes et globales dans ces segments.

Schneider Electric est entré dans ce secteur très attractif de l'énergie sécurisée par le rachat en 2003 de la société française MGE UPS Systems. Aujourd'hui, grâce à APC, nous devenons le leader mondial de ce secteur et nous renforçons par la même occasion notre leadership dans la distribution électrique.

APC est la société de référence en matière de qualité et d'innovation dans les dispositifs d'énergie sécurisée. Cette société est parfaitement complémentaire avec Schneider Electric, tant en termes de produits, de géographie ou d'accès aux marchés, que de compétences managériales. En d'autres termes, APC est au secteur de l'énergie sécurisée ce que Merlin Gerin ou Square D sont à la distribution électrique et Telemecanique au contrôle industriel.

L'acquisition d'APC conduira à une forte création de valeur pour les actionnaires de Schneider Electric, supérieure à 3 milliards de dollars, générée par le redressement des systèmes de forte puissance et par les très fortes synergies entre APC, MGE UPS Systems et l'ensemble de l'offre de Schneider Electric.

Cette acquisition est un mouvement majeur pour votre Groupe dans le déploiement d'une stratégie de croissance soutenue et rentable. Je suis convaincu que ce nouveau leadership dans l'énergie sécurisée contribuera significativement dans les années à venir à accroître le retour sur votre investissement dans Schneider Electric.



JPTRICOIRE



**Croissance  
exceptionnelle  
du chiffre d'affaires au  
3<sup>ème</sup> trimestre 2006 :  
+ 15,3%**

**Poursuite d'une croissance  
organique soutenue: + 9,9%**

**Chiffre d'affaires par zones géographiques**  
(en millions d'euros et évolution constante)

**Europe : 1 570**

+ 8,7 %

**Amérique du Nord : 959**

+ 5,6 %

**Asie-Pacifique : 666**

+ 15,0 %

**Reste du Monde : 285**

+ 19,6 %



**Dynamique favorable  
en Europe de l'Ouest**

La reprise des investissements dans l'industrie et les bâtiments non résidentiels continue dans quasiment tous les pays.

**Activité toujours solide  
en Amérique du Nord**

L'activité reste solide malgré une base de comparaison plus élevée.

**Performances excellentes  
dans les pays émergents**

La croissance est forte dans un contexte régional très favorable, combiné à la qualité des positions du Groupe.

**Excellents résultats  
au 1<sup>er</sup> semestre 2006**

**Chiffre d'affaires : +22%**

**Résultat d'exploitation : +40%**

**Résultat net : +46%**

**Croissance record du chiffre d'affaires**

Le rythme de croissance est soutenu dans toutes les zones géographiques.

**Progression spectaculaire du résultat  
d'exploitation**

L'effet volume particulièrement significatif est amplifié par l'impact de la hausse progressive des prix de vente.

**Forte progression du résultat net**

Les charges financières sont en hausse modérée, au regard de l'augmentation significative de l'endettement net.

# Energie Sécurisée : sur lequel Schneider

**APC**  
Legendary Reliability™

2 Milliards de \$ de chiffre

## L'énergie sécurisée, un marché attractif

L'énergie sécurisée sert toutes les applications dont le fonctionnement peut être mis en danger par une panne de courant ou une électricité de mauvaise qualité. Les systèmes d'énergie sécurisée délivrent à la fois une électricité sans aucune interruption, et une énergie de grande qualité. Les onduleurs, au cœur de ces systèmes, sont très souvent couplés à des solutions de basse et moyenne tension ainsi qu'à des dispositifs de contrôle de l'énergie électrique.

La croissance forte et durable du marché de l'énergie sécurisée, de l'ordre de 7 à 8% par an, s'explique avant tout par un manque de fiabilité du réseau électrique. Des investissements insuffisants entraînent une carence de plus en plus forte de génération et donc un manque

de disponibilité tandis que la qualité du réseau se dégrade. La croissance repose également sur le nombre plus important d'applications sensibles aux perturbations électriques : systèmes d'informations, process industriels, hôpitaux, ... En effet, des micro-coupures ou une mauvaise qualité peuvent générer des pertes conséquentes : le coût d'une heure de panne électrique pour une société effectuant des transactions financières est d'environ 6,5 millions d'euros.

Enfin, la digitalisation de notre quotidien et les échanges de données prennent une place importante dans le développement de ce marché. Que nous allions sur Internet ou que nous téléchargeons des photos ou de la vidéo, la forte augmentation du trafic informatique nécessite des capacités de traitement et de stockage protégées.

## APC : un leader mondial et une marque de référence

Pour répondre à ces nouveaux besoins, APC s'est rapidement imposé comme l'un des premiers fournisseurs mondiaux de dispositifs en énergie sécurisée. Il est aujourd'hui le leader incontesté et la référence du secteur des onduleurs, qui permettent de garantir une tension d'entrée constante, de pallier les sur- et sous-tensions et les écarts de fréquence.

Aujourd'hui, le groupe réalise ainsi 75% de son chiffre d'affaires dans les produits de faible puissance et 25% dans les systèmes de forte puissance, dans lesquels APC a fait une entrée réussie avec une offre très innovante basée sur la modularité.

Avec un effectif de 7600 personnes, APC a réalisé en 2005 un chiffre d'affaires de près de 2 milliards de dollars dont la moitié aux Etats-Unis. Tourné vers la croissance, le groupe vient de connaître 12 trimestres consécutifs d'une croissance à deux chiffres. Si les investissements récents dans le domaine des systèmes de forte puissance ont dégradé la marge opérationnelle du groupe, l'expérience et les résultats de MGE UPS Systems, permettent à Schneider Electric d'être très confiant dans sa capacité à redresser rapidement cette rentabilité.



Onduleur pour  
ordinateur de bureau



Climatisation  
par rangée

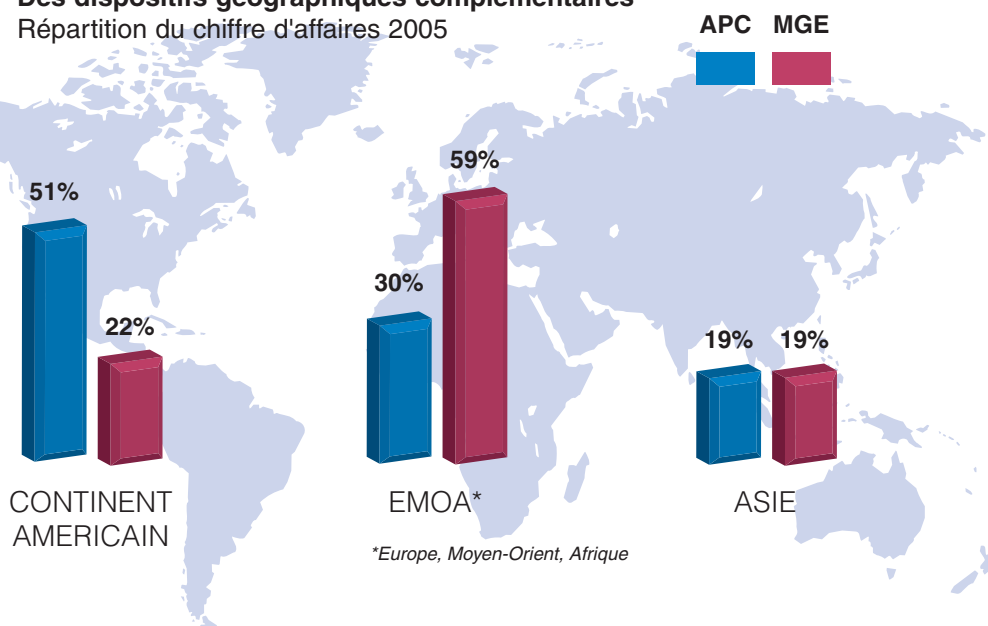
# un marché stratégique Electric prend le leadership

d'affaires

7 600 personnes

~ 5% du CA dépensé en R&D

## Des dispositifs géographiques complémentaires Répartition du chiffre d'affaires 2005



"Schneider Electric est un partenaire idéal pour APC. Par leur engagement commun en faveur de l'innovation et du service client, les deux entreprises formeront, une fois réunies, un acteur encore plus fort et plus compétitif sur le marché. Nous nous réjouissons des avantages uniques que ce partenariat offrira à nos clients et à nos collaborateurs."

**Rob Johnson, Président d'APC**

## Une complémentarité unique

Ce redressement accompagné d'importantes synergies (achats, recherche et développement, fonctions supports, ventes, services,...) conduira à une création de valeur de plus de 3 milliards de dollars. En effet, les deux sociétés présentent une complémentarité unique. En termes d'offre, APC a de fortes compétences dans les produits de faible puissance, très complémentaires de celles de MGE UPS Systems, plus performant dans les systèmes de forte puissance et les services.

Les implantations sont aussi complémentaires puisque APC est très présent aux Etats-Unis, en Asie du Sud-Est, au Japon et en Inde, tandis que MGE l'est en Europe et en Chine. Par ailleurs, si APC s'adresse principalement à des clients du secteur informatique, Schneider Electric répond plutôt aux besoins en distribution électrique pour la construction. Enfin, les équipes dirigeantes des deux sociétés ont une vision commune

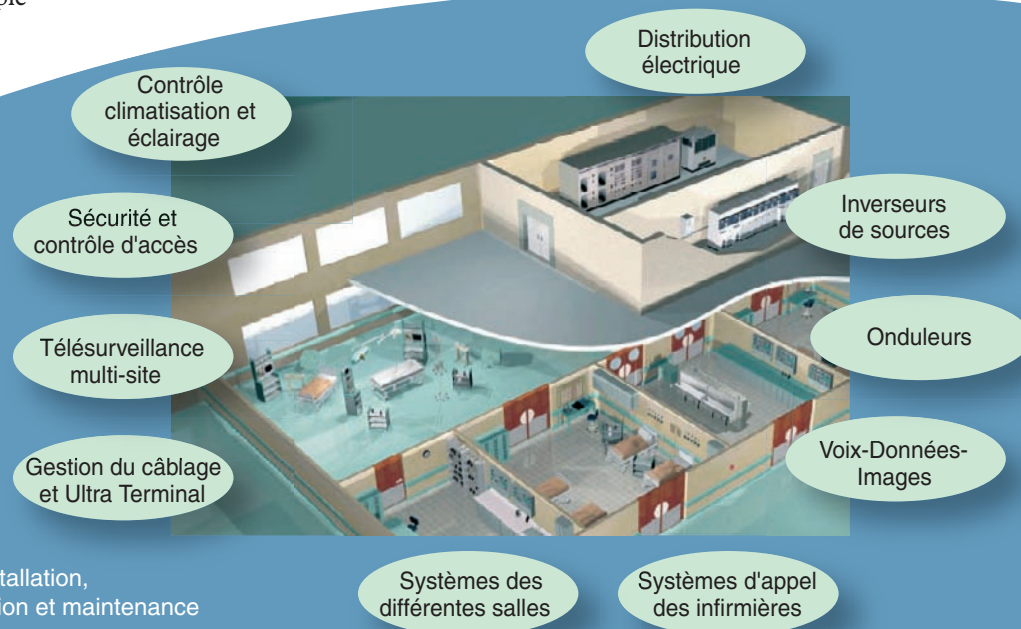
des actions à mener afin de rendre la nouvelle entité encore plus forte et encore plus compétitive.

Ainsi, la très grande complémentarité des deux groupes permettra à Schneider Electric de proposer davantage de solutions, de produits et de services aux utilisateurs, au travers d'une offre combinée unique en énergie sécurisée, en distribution électrique et automatismes du bâtiment.

## Exemple d'application client : Hôpital

### Services

Conception de l'architecture, audit d'installation, surveillance et analyse en ligne, formation et maintenance



## Cours de l'action Schneider Electric / CAC 40

Sur 1 an

du 10/11/2005 au 10/11/2006

### Indicateurs octobre 2006

- Actions en circulation : 227 549 144
- Code ISIN : FR0000121972
- Code société : SU ou SCHN
- Négociation : Premier Marché
- Valeur nominale : 8 euros
- Capitalisation boursière : 18,7 milliards d'euros

### Agenda

**19 janvier 2007**

Chiffre d'affaires du 4<sup>ème</sup> trimestre 2006

**21 février 2007**

Résultats annuels 2006

**19 Avril 2007**

Chiffre d'affaires du 1<sup>er</sup> trimestre 2007

**26 Avril 2007 à 15H**

Assemblée Générale

Hôtel Méridien Paris 17<sup>ème</sup>

**2 Mai 2007**

Paieement du dividende

**1<sup>er</sup> août 2007**

Résultats semestriels 2007 &

Chiffre d'affaires du 2<sup>ème</sup> trimestre 2007

**23 Octobre 2007**

Chiffre d'affaires du 3<sup>ème</sup> trimestre 2007

Retrouvez plus d'information...

 N° Vert 0 800 20 55 14

[www.schneider-electric.com](http://www.schneider-electric.com)

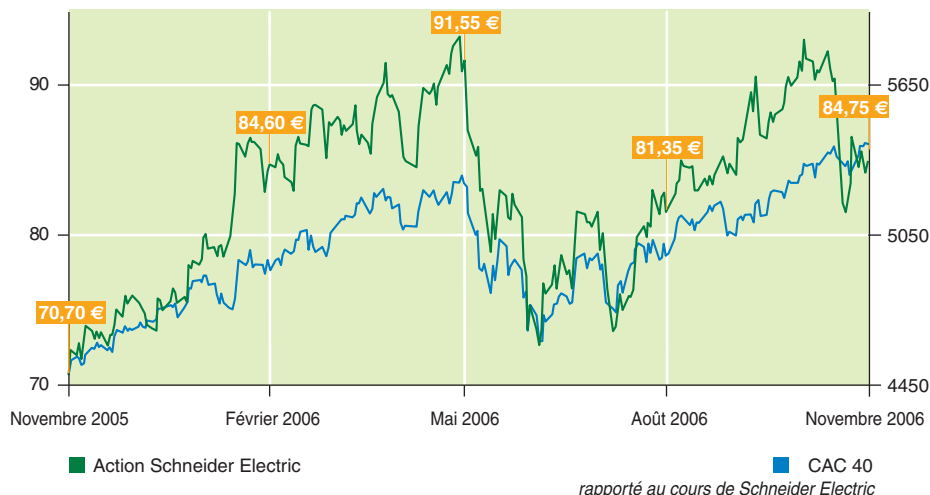


SCHNEIDER ELECTRIC SA  
43-45 boulevard Franklin Roosevelt  
92500 Rueil Malmaison

Société anonyme au capital de 1 820 393 144 euros  
RCS Nanterre B 542 048 574

Action  
Schneider Electric

Indice  
CAC 40



## Actionnaires de Schneider Electric, souscrivez à l'augmentation de capital

### et profitez du droit préférentiel de souscription

Schneider Electric souhaite associer ses actionnaires actuels à l'augmentation de capital destinée à financer partiellement l'acquisition d'APC. Grâce au maintien du droit préférentiel de souscription, cette opération privilégie les intérêts des actionnaires existants et vous est en priorité destinée. A ce titre vous recevrez un courrier de votre établissement financier vous présentant les démarches à suivre pour y participer.

Vous avez continuellement témoigné de votre fidélité et de votre confiance à Schneider Electric. En souscrivant à l'augmentation de capital que nous vous proposerons, vous participerez, avec toutes les équipes de Schneider Electric, à une nouvelle étape décisive du développement de votre Groupe et vous serez à même de bénéficier pleinement de sa stratégie de croissance soutenue et rentable.

